

2. Grilles de catalogage

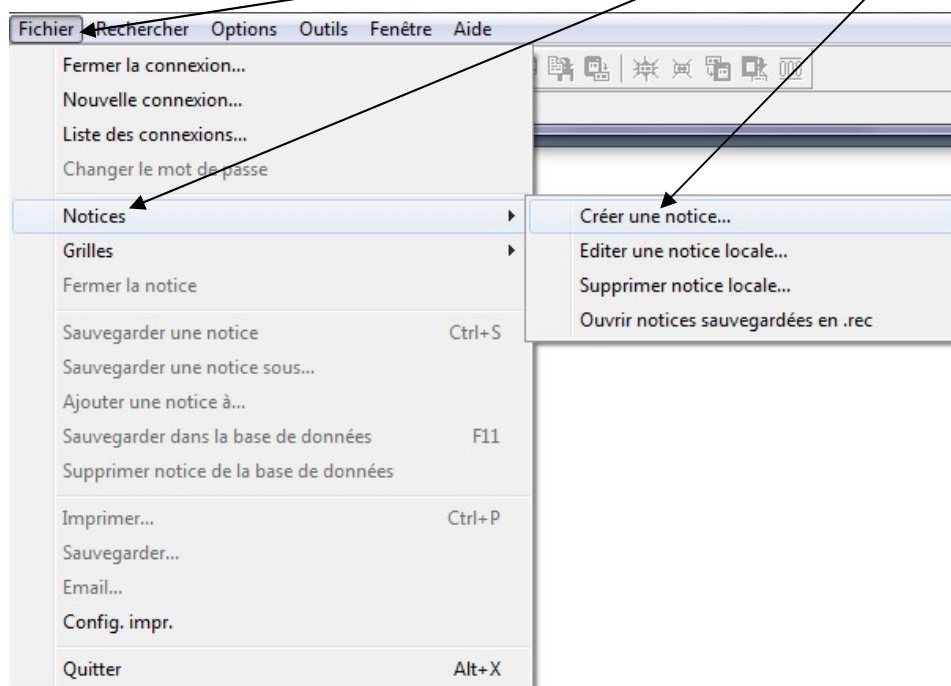
Deux options sont possibles pour cataloguer un ouvrage avec les grilles de catalogage:

1. Utilisation de grilles pré-formatées selon le type de document que l'on a à cataloguer.
2. Utilisation de grilles personnalisées que le catalogueur peut adapter selon ses besoins.

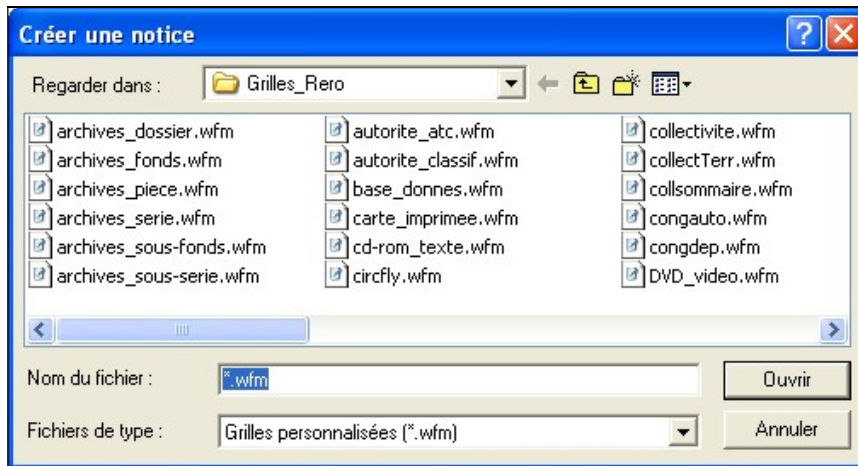
1. Utilisation de grilles pré-formatées selon le type de document à cataloguer

RERO met à disposition un certain nombre de grilles pré-formatées qui correspondent à des types de documents spécifiques (ex.: monographie, congrès, collection sommaire, DVD, etc.).

Ces grilles sont déposées dans le répertoire **Grilles_Rero**. Pour y accéder et créer une notice, aller sur la barre générale des menus de Virtua et cliquer sur **Fichier > Notices > Créer une notice**.



La fenêtre **Créer une notice** s'ouvre. Si les grilles RERO ne s'affichent pas, celles-ci sont disponibles dans le répertoire **C:\Program Files\VtIs\Virtua 16.0.0.0\catalog\Grilles_Rero**:



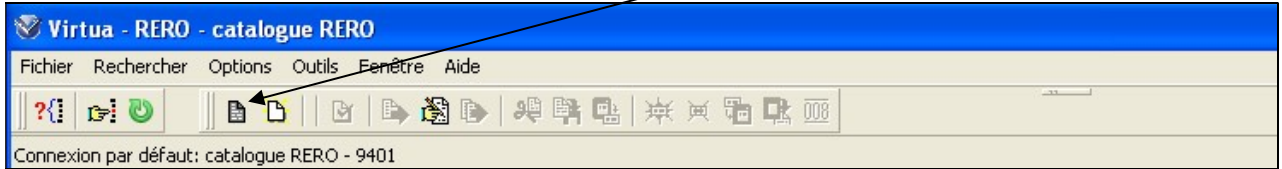
Détail des grilles RERO :

Nom de la grille	Description
archives_dossier.wfm	grille pour le niveau dossier des archives
archives_fonds.wfm	grille pour le niveau fonds des archives
archives_piece.wfm	grille pour le niveau pièce des archives
archives_serie.wfm	grille pour le niveau série des archives
archives_sous-fonds.wfm	grille pour le niveau sous-fonds des archives
archives_sous-serie.wfm	grille pour le niveau sous-série des archives
autorite_atc.wfm	grille pour les autorités permanentes "auteurs/collectivités"
autorite_classif.wfm	grille pour les autorités permanentes "classification"
base_donnees.wfm	grille pour les bases de données maintenues à jour (ressources intégratrices)
carte_imprimee.wfm	grille pour les cartes imprimées
cd-rom_texte.wfm	grille pour les textes sur CD-Rom
collectivite.wfm	grille pour les documents de type monographie avec une vedette "association" (710 2 _)
collectTerr.wfm	grille pour les documents de type monographie avec une vedette "collectivité territoriale" (710 1 _)
collsommaire.wfm	grille pour les collections sommaires
congauto.wfm	grille pour les congrès autonomes (711 2 _)
congdep.wfm	grille pour les congrès dépendants (710 2 _)
DVD_video.wfm	grille pour les enregistrements vidéo sur DVD
ensemble_multi_supports.wfm	grille pour les ensembles multi-supports
feuillelet_mobile.wfm	grille pour les ressources intégratrices
holds.wfm	grille pour les états de collection (holdings)
iconographie.wfm	grille pour les cartes postales ou affiches
in.wfm	grille pour les notices analytiques (580 ; 773 1 _)
monogaut.wfm	grille pour les monographies
musique_disque_compact.wfm	grille pour les enregistrements sonores
musique_imprimee.wfm	grille pour les partitions
period.wfm	grille pour les publications en série (310 ; 362)
periodique_electronique.wfm	grille pour les périodiques électroniques
site_web.wfm	grille pour les sites web maintenus à jour (ressources intégratrices)
somacq.wfm	grille pour les notices d'acquisition
sonore_non_musical.wfm	grille pour les enregistrements sonores non-musicaux
vide.wfm	grille vide que l'on peut personnaliser

2. Utilisation de grilles personnalisées que le catalogueur peut adapter selon ses besoins

Deux possibilités existent pour commencer la personnalisation d'une grille de catalogage:

- Dans la barre des boutons, sélectionner l'icône **Editer une grille** (Edit workform).

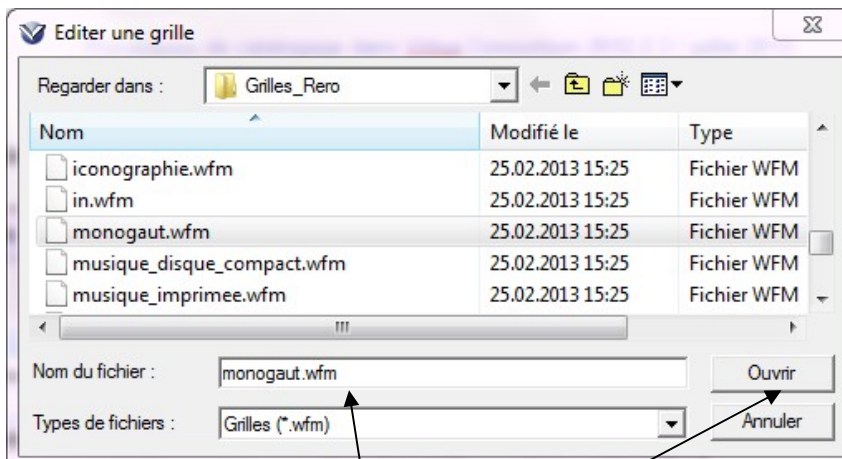


OU :

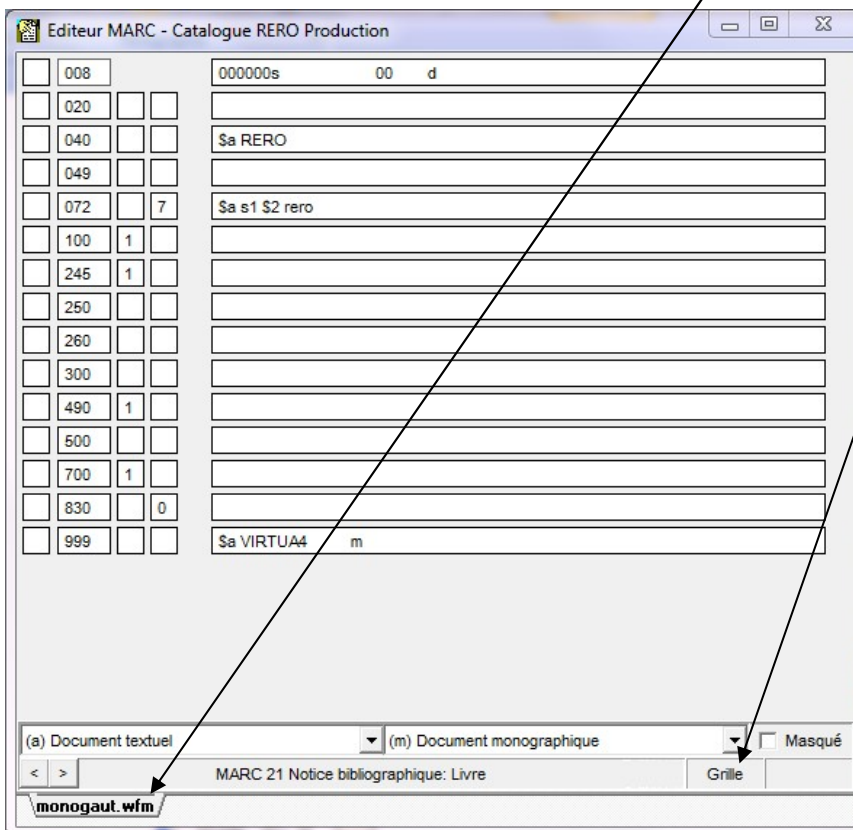
- Dans la barre générale des menus, **Fichier > Grilles > Editer une grille.**



- Dans les deux cas, la fenêtre **Editer une grille** s'ouvre:

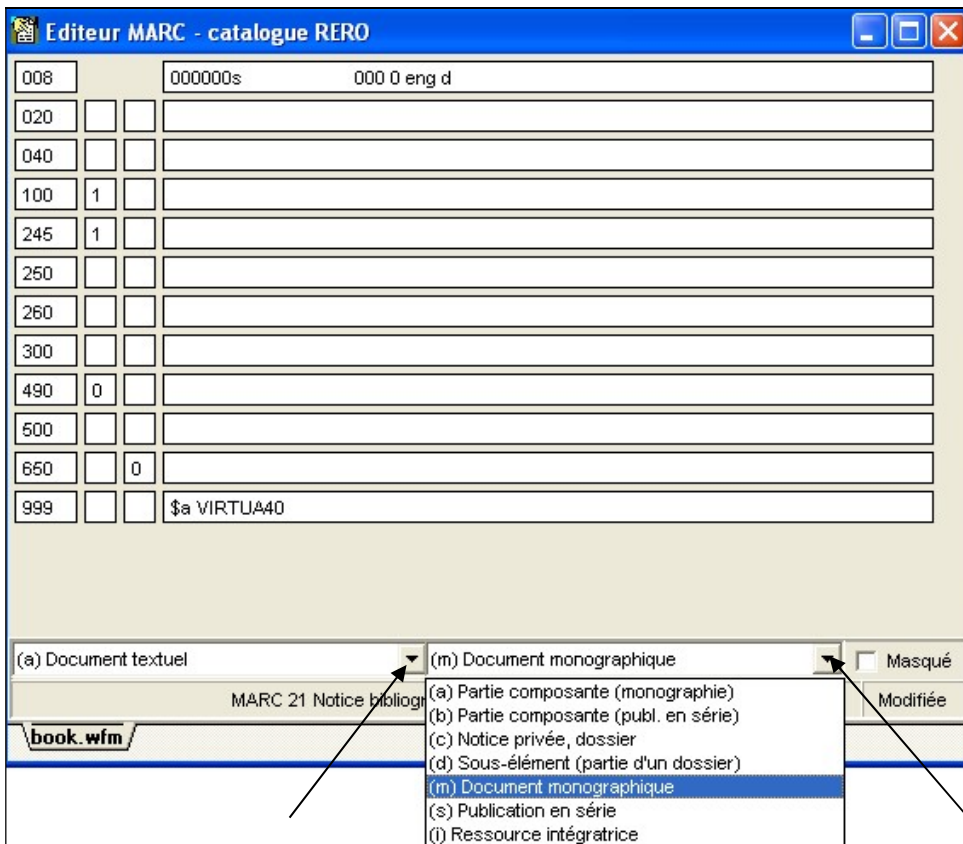


- Sélectionner dans les grilles RERO celle dont le contenu est le plus proche de la nouvelle grille personnalisée à créer (par exemple : monogaut.wfm) et cliquer sur le bouton **Ouvrir**.
- Les grilles se reconnaissent à l'extension de fichier .wfm et par la mention « Grille ».



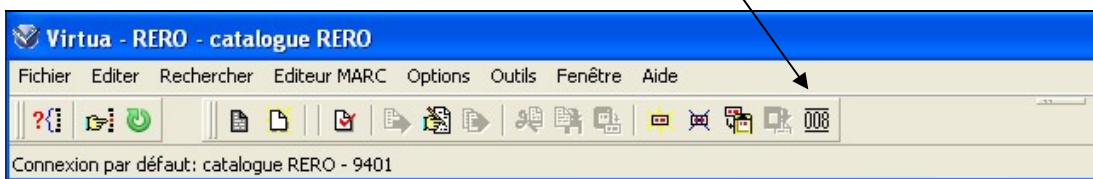
Une fois la grille affichée, elle peut être personnalisée selon le type de document à cataloguer.

- Modifier, si nécessaire, le **Type** et le **Niveau bibliographique** au bas de la grille en utilisant les menus déroulants.



Cette opération doit toujours se faire avant d'éditer la zone 008. Il est recommandé de personnaliser la grille à partir d'une grille de même type, certaines positions de la zone fixe étant différentes selon le type ou le niveau bibliographique.

- Afficher le champ fixe pour adaptation.
- Dans la barre des boutons, cliquer sur l'icône 008.

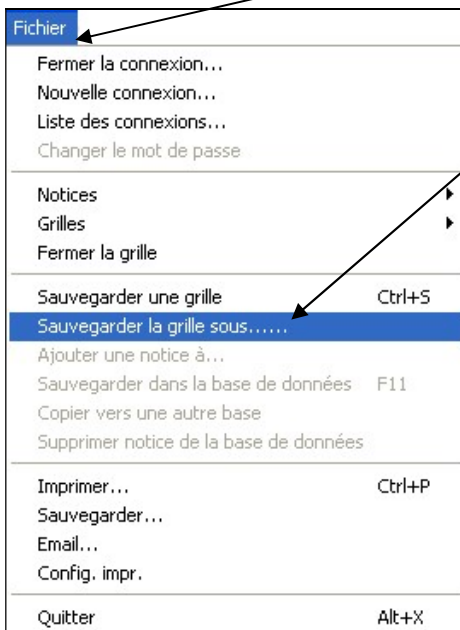


OU :

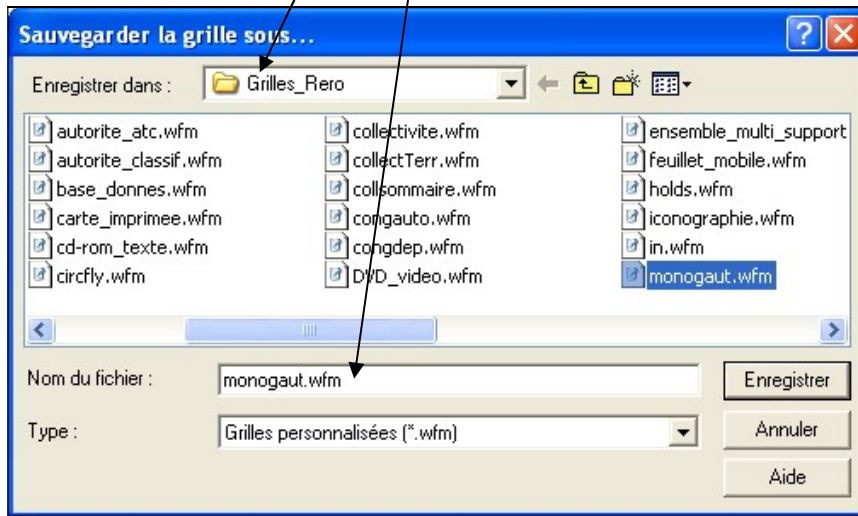
- Positionner le curseur dans le champ 008 et double-cliquer.

Dans les deux cas, la fenêtre **Fixed Field Editor** s'affichera et il suffira de remplir les cases selon le type de document à cataloguer et les règles en vigueur au sein de RERO (pour le champ fixe 008, se référer au manuel ATC en ligne: <http://www.rero.ch/page.php?section=zone&pageid=000>).

- Revenir à la grille pour **Ajouter**, **Supprimer** ou **Copier** un champ (voir les chapitres 5, 6 et 7 décrivant ces trois fonctions).
- Lorsque la nouvelle grille est complète, il faut la sauvegarder sur le poste de travail en sélectionnant dans le menu déroulant **Fichier > Sauvegarder la grille sous**.



- Sélectionner l'**emplacement** (ou le **dossier**) où la nouvelle grille personnalisée sera sauvegardée sous son nouveau **nom de fichier**:



Par précaution, il est recommandé de sauvegarder les grilles personnalisées dans un répertoire séparé. Ceci permettra de récupérer les grilles personnalisées lors de l'installation d'une nouvelle version du client Virtua.